

Aus tiefer Noth à4

Johann Hermann Schein
(1586 - 1630)

1. Aus tie-fer Nothschrei' ich zu Dir, Herr Gott, er - hör' mein Ru - fen! Dein gnä-dig's
2. Da rum auf Gott will hoffen ich, Auf mein Verdienst nicht bau - en. Auf Ihn mein

1. Aus tie-fer Nothschrei' ich zu Dir, Herr Gott, er - hör' mein Ru - fen! Dein gnä-dig's
2. Da rum auf Gott will hoffen ich, Auf mein Verdienst nicht bau - en. Auf Ihn mein

1. Aus tie-fer Nothschrei' ich zu Dir, Herr Gott, er - hör' mein Ru - fen! Dein gnä-dig's

Ohr neig' her zu mir, und mei-ner Bitt' sie öff - ne. Denn so Du willst das se - hen
Herz soll las-sen sich und sei-ner Gna-de trau - en. Die mir zu - sagt sein wer - tes

Ohr neig' her zu mir, und mei-ner Bitt' sie öff - ne. Denn so Du willst das se - hen
Herz soll las-sen sich und sei-ner Gna-de trau - en. Die mir zu - sagt sein wer - tes

Ohr neig' her zu mir, und mei-ner Bitt' sie öff - ne. Denn so Du willst das se - hen

an, was Sünd und Un-recht ist ge - tan wer kann, Herr, vor Dir blei - ben!
Wort, das ist mein Trost und treu - er Hort, des will ich all-zeit har - ren.

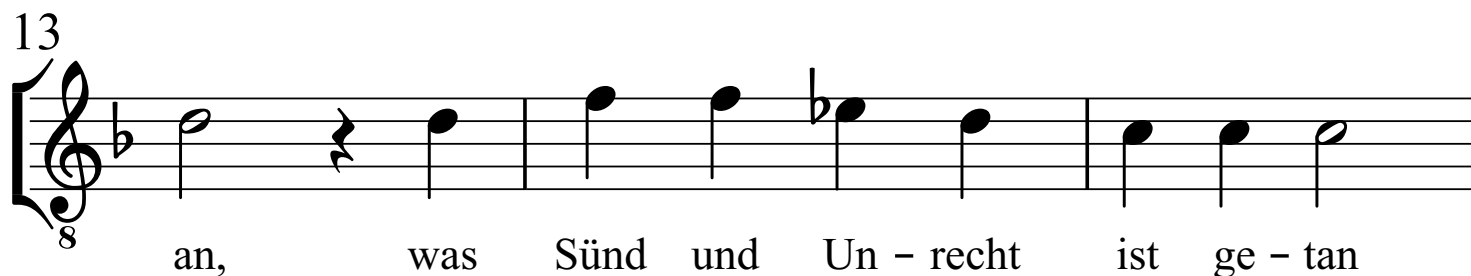
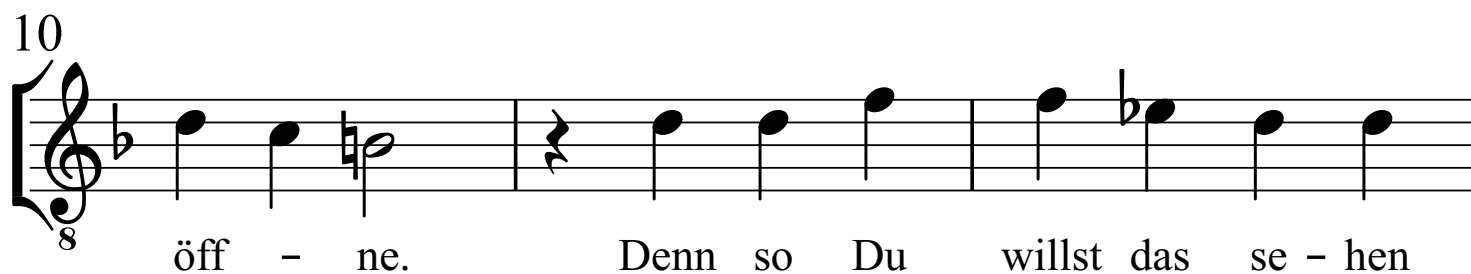
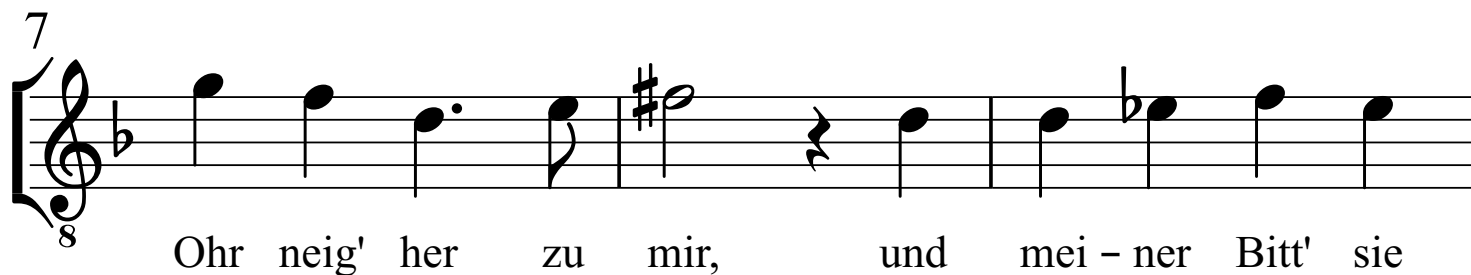
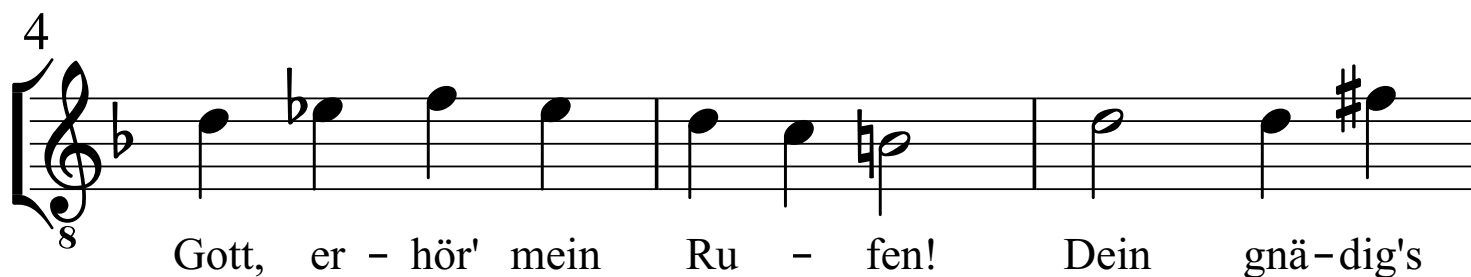
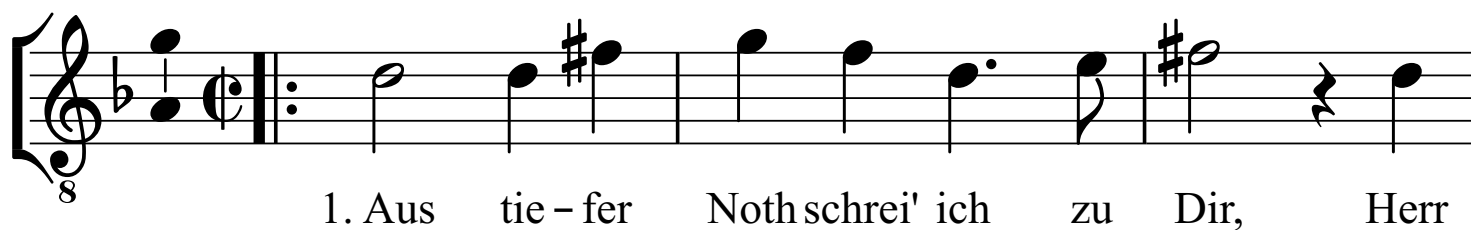
an, was Sünd und Un-recht ist ge - tan wer kann, Herr, vor Dir blei - ben!
Wort, das ist mein Trost und treu - er Hort, des will ich all-zeit har - ren.

an, was Sünd und Un-recht ist ge - tan wer kann, Herr, vor Dir blei - ben!

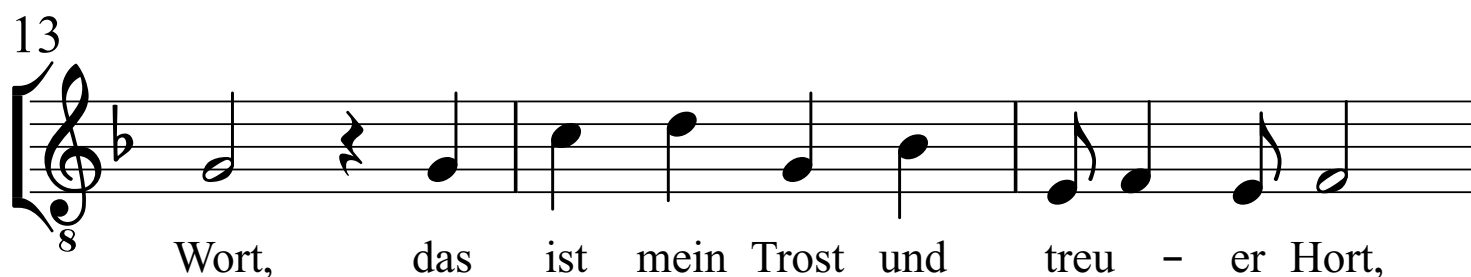
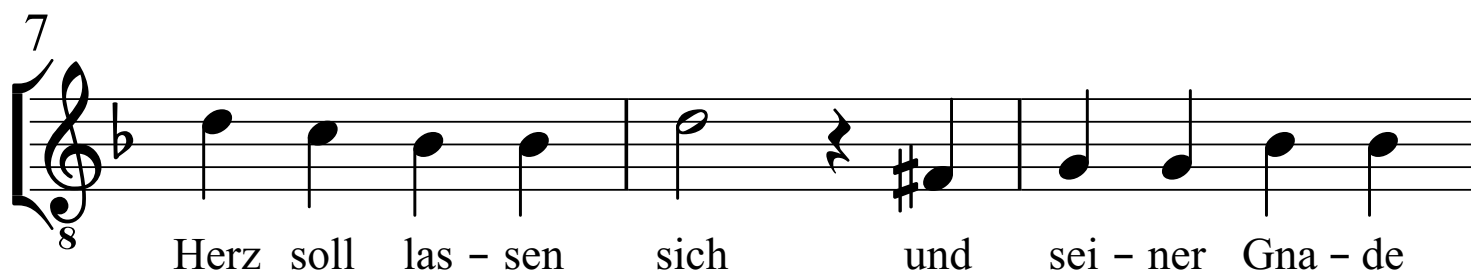
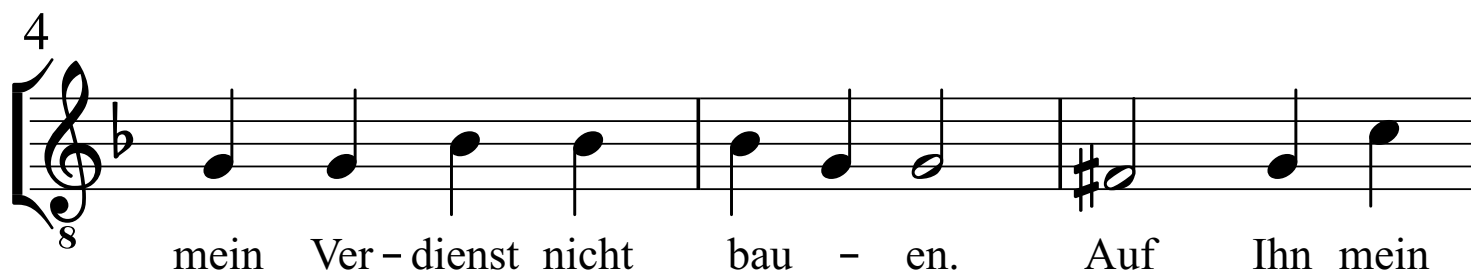
Johann Hermann Schein
(1586 - 1630)

© RUSCHI-MUSIC 2022

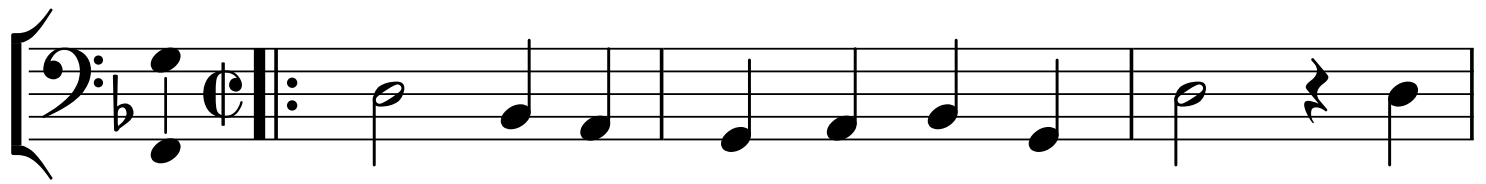
Aus tiefer Noth à4



Aus tiefer Noth à4



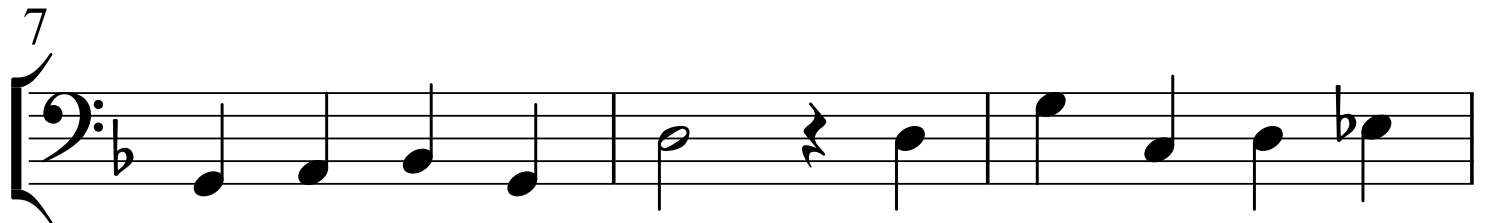
Aus tiefer Noth à4



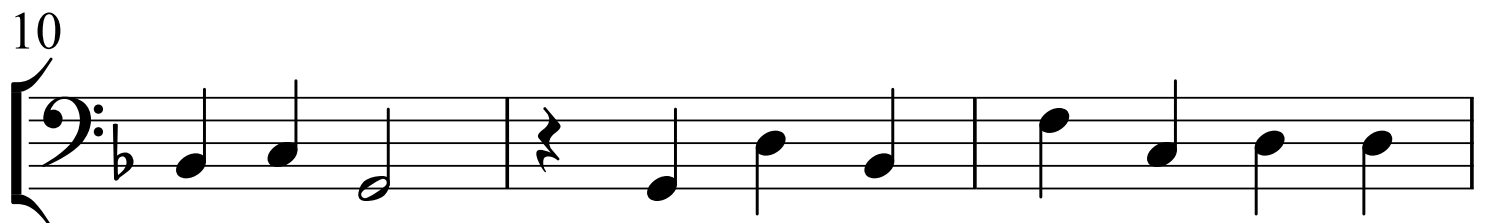
1. Aus tie-fer Noth schrei' ich zu Dir, Herr



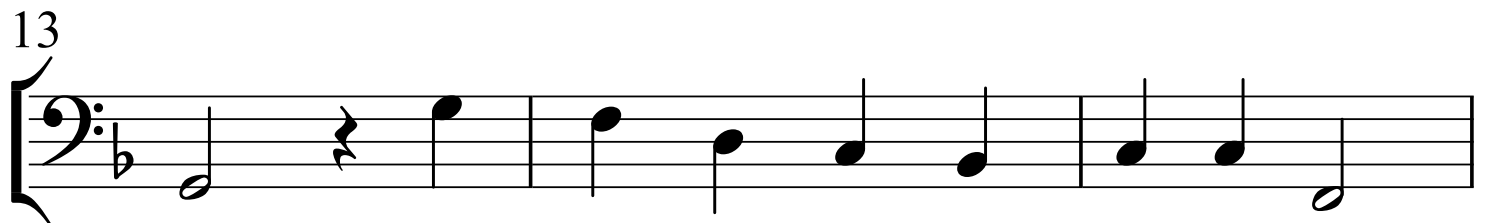
Gott, er - hör' mein Ru - fen! Dein gnä - dig's



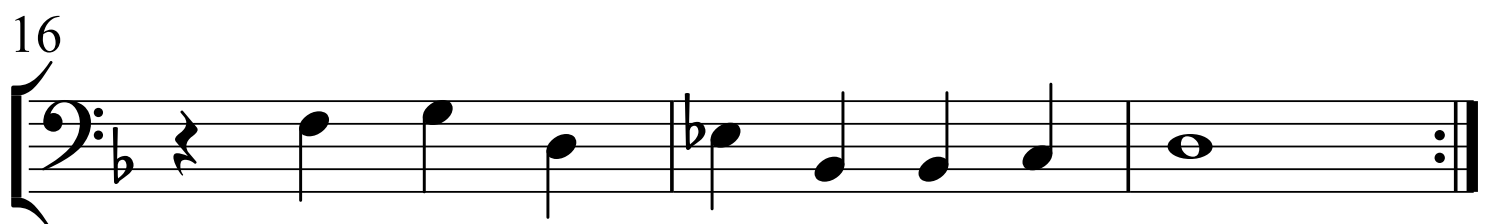
Ohr neig' her zu mir, und mei - ner Bitt' sie



öff - ne. Denn so Du willst das se - hen



an, was Sünd und Un - recht ist ge - tan



wer kann, Herr, vor Dir blei - ben!